



KYOEI
K・Kひろば

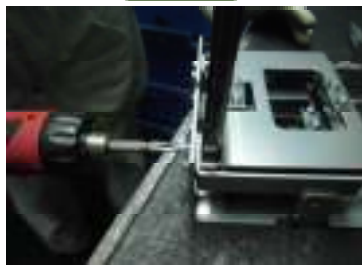
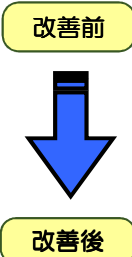
2018.6月

今月は **組立チームのK・K** を紹介します!!

■組立T ■組立作業改善 ①

カセ-7作動部組立 作業改善!

改善前 スプリング 押え (2ヶ所) を手前に手で引き寄せ
バネが入っているのを手の力でキープしたまま
ビス止めしていた。調整が必要で作業性も悪く
手・指への負担が大きく痛い。



改善後 ビス止め出来る隙間を維持出来る様に
タガネを差し込み組立するようにしました。
調整作業も無く、手・指の負担も無くなった

■組立T ■組立作業改善 ②

飲み込みガイド樹脂組立 作業改善!

改善前 樹脂をビス止めの際に、R部分は指の力で
曲げキープしたままビス止めしているの
で手・指が痛くなり作業性が悪い

改善前



改善後



改善後 本体R部と樹脂を差し込むだけで
固定出来る治具を作製しました。
ビス止め時に手・指で押さえることが
なくなったので楽になり作業性が
良くなりました。

■組立T ■金型改善 安全作業③

1Fクラッチ 切欠き型改善!

改善前 プレス加工時に、製品先端とプレス機が
(スライド部) ぶつかっていました。
又、1F-クラッチ (1F) ではDH不足で加工出来なかった。 改善後

改善前



改善後



上型パンチ部にインサートを入れ
DHを上げるように改善。
製品とスライド部のぶつかりが
なくなり安全作業が可能に
なりました。
又、組立 (油圧) が故障時も
1F (1F-クラッチ) での加工も
可能になりました。

効果 安全作業
危機管理 (故障時)