



# KYOEI K・Kひろば

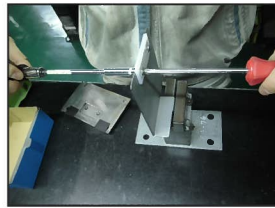
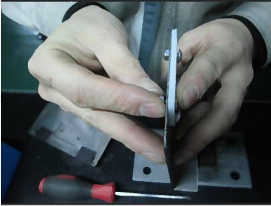
2021.5月



## 今月は組立TのK・Kを 紹介します!!

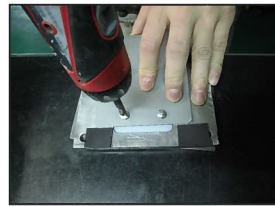
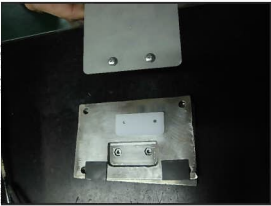
### 改善前

#### ■サンシリカ振れ止め



振れ止めに樹脂をつける  
両手でビスとナット持ち仮止め  
両手に工具を持ち本締め  
種類が大変多く  
兼用の治具を使っています

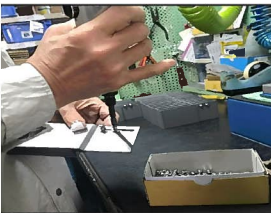
### 改善後



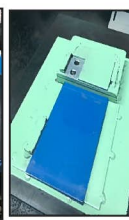
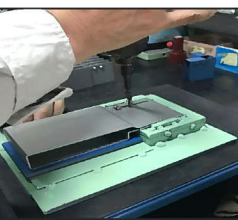
新たに治具を作りました  
穴部にナットを入れ  
樹脂の形に抜いた部分に  
樹脂を入れ位置が決まる  
振れ止めを重ね  
上から電動ドライバーを使い  
本締めするようになりました。

### 改善前

#### ■メカセーフ座板振れ止め金具



振れ止めに  
取付ピースをつける  
左手で本体とピースを持ち  
ビスを締めていた  
不安定な為ピースが  
斜めになることもあった

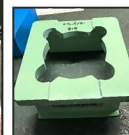
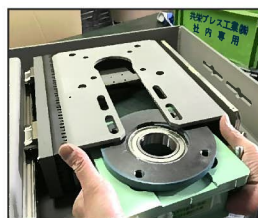


4点兼用の治具を作り  
ピースを置き  
本体を乗せる  
上からビス止め  
安定して出来るよう  
になりました。

#### ■レジデンスグリル移動軸受



ベアリングを組付ける  
ベアリング・BKTともに  
重量が有りクッション材  
を置き作業をしていた  
が不安定でした



ベアリングが安定して  
置ける治具を作りました  
作業が楽に出来るよう  
になりました。

#### ■Nラック 特殊



ラックにインサートをつける  
手動のラチェットでビス止め  
受注/製作ロット  
1000と多い



手に持たずに  
作業できる治具を作り  
電動工具を使い作業する  
ことが出来るようになりました。